

REPORT MODAL

Des conseils et des aides pour
décarboner vos transports
de marchandises

OSEZ LE FER

Trouvez la solution de fret qui convient à votre activité !



Osez le report modal, osez le fer !

Vous cherchez une solution de transport de marchandises fiable, compétitive et décarbonée ?

Le report modal vers le fret ferroviaire et ses multiples solutions constituent une solution d'avenir.

Le transport par rail conjugué de nombreux avantages pour les entreprises : performance, impact sociétal positif, levier de transition énergétique, solution de transport bas carbone, aides financières... autant de raison d'étudier de près cette solution en fonction de vos besoins.

Faible coût à la tonne transportée

Avec sa forte capacité d'emport, le fret ferroviaire affiche un faible coût à la tonne transportée. Son avantage compétitif est maximal pour les produits à forte densité comme les céréales, la sidérurgie, la chimie, les boissons, les granulats..., sur les moyennes et longues distances.

Pour les entreprises ne disposant pas d'installation terminale embranchée, le transport par rail se combine avec la route pour assurer un acheminement de bout en bout en toute souplesse, grâce à un écosystème d'acteurs coordonnés et performants.

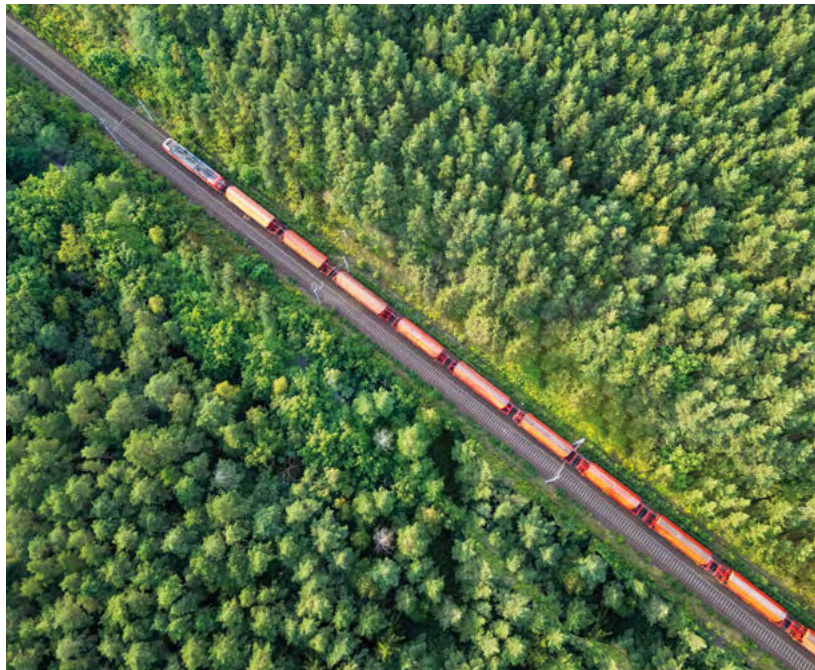
Gagnant pour l'environnement et la société

Cette performance opérationnelle n'est pas le seul atout du

fret ! Il contribue à lutter contre la congestion routière en supprimant un million de camions chaque année sur les routes et à réduire le nombre d'accidents. Créateur d'emploi et d'attractivité économique sur tout le territoire, c'est surtout un levier de la transition énergétique qui émet neuf fois moins de CO₂ que le transport routier et consomme six fois moins d'énergie. L'impact sociétal du trafic ferroviaire sur la population est d'une faible ampleur puisqu'il ne représente que 7,6 % du coût social du bruit lié aux transports.

Des aides pour oser le fer

En tant que solution de mobilité durable, le report modal bénéficie d'aides financières issues du mécanisme des Certificats d'Économie d'Énergie (CEE) pour aider les entreprises à la mettre en œuvre : c'est le programme REMOVE. L'AFRA, le GNTC, Objectif OFP, SNCF Réseau et l'UTPF s'associent en tant qu'acteurs du secteur ferroviaire pour vous accompagner dans votre projet et vous aider à bénéficier de ces aides, en partenariat avec l'ADEME.





Le saviez-vous ?

250 000 t
DE MARCHANDISES

SONT TRANSPORTÉES PAR LE RAIL
CHAQUE JOUR EN FRANCE



1000

TRAINS DE FRET

CIRCULENT CHAQUE JOUR
SUR LE RÉSEAU FERRÉ



28 000 km

DE LIGNES

FERROVIAIRES EXPLOITÉES
SUR LE TERRITOIRE FRANÇAIS

LE FRET FERROVIAIRE PRODUIT

8 fois moins
DE POLLUTION DE L'AIR

&

9 fois moins
DE CO₂

QUE LE TRANSPORT ROUTIER



400

COURS DE MARCHANDISES

&

27

CHANTIERS DE TRANSPORT COMBINÉ
SONT RÉPARTIS
SUR TOUT LE TERRITOIRE

1 train

=

40 camions



LE RAIL CONSOMME

6 fois moins
D'ÉNERGIE

QUE LE TRANSPORT ROUTIER



1400

INSTALLATIONS TERMINALES
EMBRANCHÉES EN SERVICE
SUR LE RÉSEAU FERRÉ FRANÇAIS

Report modal, je me lance!

Vous envisagez de faire du report modal pour baisser l'empreinte carbone de votre transport de marchandise tout en gagnant en performance? Vous ne savez pas par où commencer? C'est facile, suivez le guide!

Définissez votre projet

- » Quel **type de marchandise** avez-vous besoin de transporter?
- » Quel **volume** et quelle **périodicité**?

Choisissez la solution adaptée à vos infrastructures

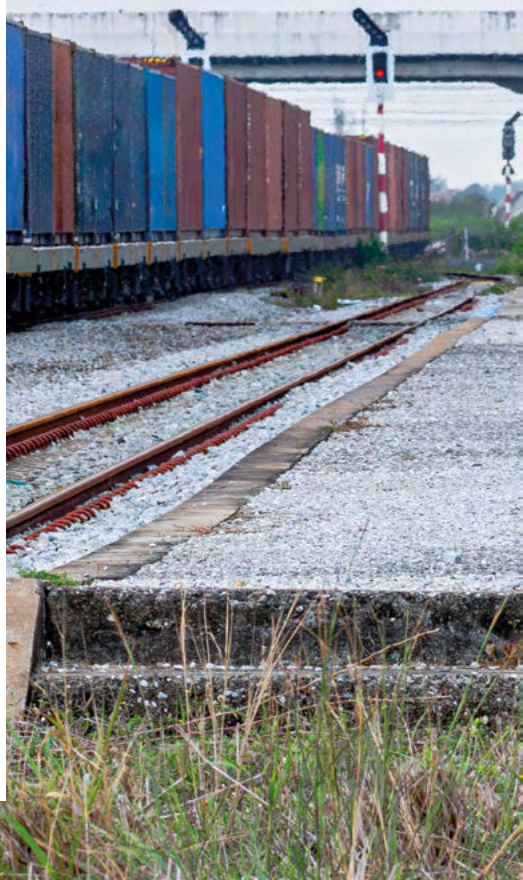
- » **Si votre site de production est embranché** au réseau ferré, le fret conventionnel est pour vous!
- » **Si votre site n'est pas raccordé**, le transport combiné est la solution pour assurer le transport de bout en bout de vos marchandises.

Contactez le bon opérateur

- » **Pour un site connecté au réseau**: une entreprise ferroviaire ou un commissionnaire de transport
- » **Pour un site non raccordé**: un opérateur de transport combiné ou un commissionnaire de transport

Pour vous orienter dans votre projet de report modal vers le fret ferroviaire, vous pouvez contacter :

- » **AFRA** (Association Française du Rail)
info@afra.fr
- » **GNTC** (Groupement National des Transports Combinés)
contact@gntc.fr
- » **Objectif OFP** (opérateurs ferroviaires de proximité)
contact@objectif-ofp.org
- » **SNCF Réseau**
guichetunique@reseau.sncf.fr
- » **UTPF** (L'Union des Transports Publics et Ferroviaires)
aetp@utpf-mobilites.fr



Le who's who du fret

Qui fait quoi ?

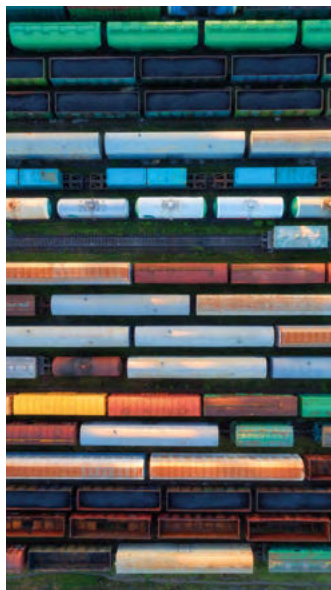
L'INDUSTRIEL OU CHARGEUR est le donneur d'ordre. Il émet le besoin de transport de ses marchandises. Il peut s'agir d'une entreprise de production ou de distribution, d'un acteur public ou d'autres acteurs qui achètent un service de transport.



LE GESTIONNAIRE D'INFRASTRUCTURE assure la circulation des trains, l'entretien et la modernisation du réseau tout en garantissant la sécurité. Il a en charge la vente des sillons ferroviaires (créneaux de circulation).

LE COMMISSIONNAIRE DE TRANSPORT est un prestataire qui organise et met en œuvre le transport de marchandises selon les conditions adaptées à son client.

L'ENTREPRISE FERROVIAIRE assure le transport de marchandises grâce à la détention d'une licence délivrée par l'État et d'un certificat de sécurité qui justifie la maîtrise de ses activités.



LE TRANSPORTEUR assure le déplacement des marchandises en assurant le pré et post-acheminement. Le transport combiné associe ces différents modes dans une solution logistique globale.

LE GESTIONNAIRE DE PLATEFORME MULTIMODALE met à disposition des terminaux multimodaux, lieux d'échange, de manutention et de stockage présents sur tout le territoire.

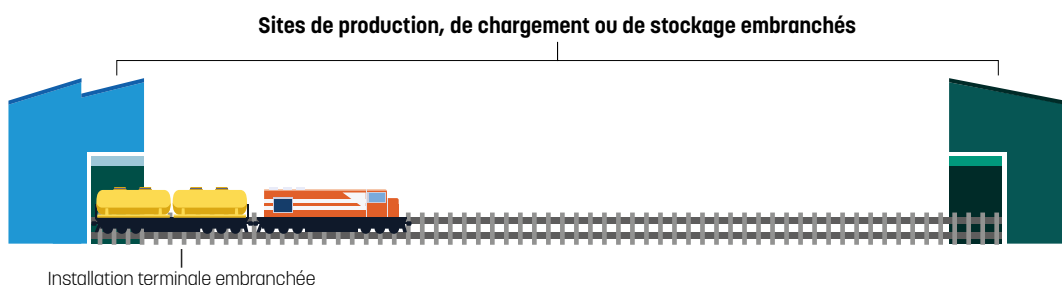
L'OPÉRATEUR DE TRANSPORT COMBINÉ constitue son train et confie la traction à une entreprise ferroviaire.

FRET FERROVIAIRE CONVENTIONNEL

Le champion du transport massifié bas carbone

La réduction des émissions de gaz à effet de serre du transport de marchandises devient un enjeu primordial dans la gestion de la chaîne logistique pour de nombreuses entreprises. Avec un train entier équivalent à 40 camions, le fret s'impose comme un outil essentiel pour limiter leur empreinte carbone tout en étant économiquement compétitif.

Comment ça marche ?



Installation terminale embranchée

Transport massifié par excellence

Dès lors qu'un site de production est connecté au réseau ferroviaire par une installation terminale embranchée, le transport de marchandises peut prendre deux formes : soit par train entier, ce qui permet d'optimiser les délais et les coûts, soit par wagon isolé, ce qui permet de transporter de faibles volumes mais dans des délais souvent plus longs.

Un réseau étendu en France et en Europe

Avec 28 000 km de lignes sur tout le territoire, le réseau ferré français offre un maillage qui permet d'acheminer des marchandises partout dans l'hexagone.

C'est l'axe nord-est-sud-ouest qui est le plus utilisé, avec un trafic de plus de 100 trains de fret au quotidien.

À l'échelle européenne, l'interopérabilité permet l'acheminement des marchandises à travers les pays européens. Via les corridors, les trains de fret traversent l'Europe d'Est en Ouest et du Nord au Sud, en toute fluidité.

Une faible empreinte carbone

Non seulement le rail émet neuf fois moins de CO₂ que le transport routier, mais il est six fois moins consommateur d'énergie.

En contribuant également à désengorger les routes et à améliorer la sécurité routière, le fret est un levier d'amélioration du confort sociétal et environnemental des citoyens et s'impose donc comme le mode de transport de marchandises le plus vertueux.

Parcours d'un chargement en fret conventionnel



Mardi
**Carrière d'agrégats
Nord de la France**
8h-12h : **CHARGEMENT
DES WAGONS**



Mardi
12h-16h : **MANŒUVRE,
PRÉPARATION
ET CIRCULATION
EN DÉPART**



Mardi
Région parisienne
21h : **ARRIVÉE
SUR UN SITE
LOGISTIQUE**



Nuit du mardi au mercredi
Région parisienne
23h à 3h :
**DÉCHARGEMENT
DES WAGONS SUR
LA PLATEFORME DE
STOCKAGE**

(Exemple fictif, photos non contractuelles)

POUR EN SAVOIR +

L'Association Française du Rail (AFRA) promeut le développement du fret ferroviaire dans un contexte de concurrence régulée. Dans le cadre du programme CEE REMOVE, l'AFRA vous conseille et vous accompagne pour étudier votre projet de report modal et bénéficier des aides existantes.
www.afra.fr

SNCF Réseau est le gestionnaire d'infrastructure ferroviaire français. L'entreprise assure la sécurité, la maintenance et la modernisation du réseau. Engagée pour la mobilité durable, l'entreprise propose un catalogue de service, des formations et un accompagnement pour tous vos projets de transport ferroviaire. Le gestionnaire d'infrastructure est le point d'entrée privilégié pour toute question relative au raccordement au réseau ferré.

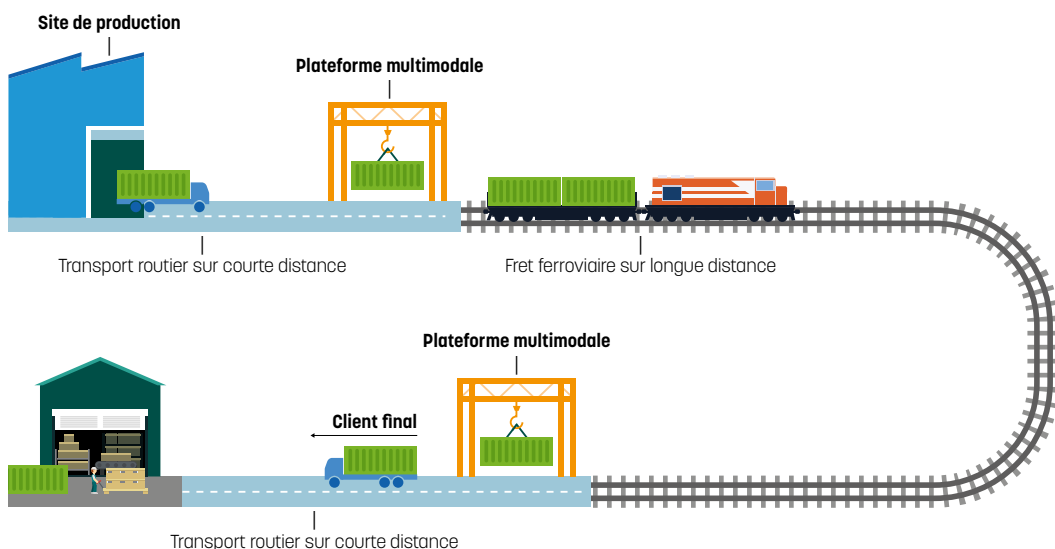
guichetunique@sncf-reseau.fr

TRANSPORT COMBINÉ

Une solution d'avenir pour le transport de marchandises

Le transport combiné vous permet de transporter vos marchandises de bout en bout en combinant le rail et le transport routier. Une solution idéale pour les industriels ne disposant pas d'installation terminale embranchée ou d'infrastructure ferroviaire.

Comment ça marche ?



Les atouts conjugués du rail et de la route

Le transport combiné allie les avantages de deux modes de transport : la souplesse du transport routier et la massification du fret ferroviaire.

Le transport sur route se fait sur de courtes distances, autour des plateformes multimodales et offre une flexibilité importante, tout en massifiant les volumes.

La plus longue distance est effectuée sur rail, par des trains ayant une capacité de l'ordre de 40 camions et de 500 tonnes de marchandises.

Le transport combiné utilise des UTI (Unité de Transport Intermodal) : caisse mobile, conteneur ou semi-remorque qui passent de la route ou rail et inversement.

Un maillage sur tout le territoire

Au cœur du système du transport combiné, les terminaux sont le centre névralgique où les marchandises passent des camions au train, puis du train aux camions.

SNCF Réseau met à disposition de ses clients un grand nombre de cours de marchandises et de plateformes de transport

combiné. Des chantiers privés se développent également pour mailler davantage le territoire national et offrir de plus en plus d'offres ferroviaires.

Ces plateformes permettent, si besoin, d'entreposer des marchandises pendant plusieurs jours puis de les livrer sur demande aux clients destinataires.

Un puissant levier environnemental et sociétal

Avec 1,3 million de tonnes de CO₂ économisées chaque année et un million de camions en moins sur les routes, le transport combiné s'impose comme la solution bas carbone la plus flexible.

Son impact social et sociétal est particulièrement positif grâce aux emplois créés dans les territoires : personnel d'exploitation, manutentionnaires, mainteneurs, transporteurs routiers, etc.

POUR EN SAVOIR +

Le Groupement National des Transports Combinés (GNTC)

est l'organisation professionnelle qui représente l'ensemble de la filière du transport combiné de fret et de l'intermodalité en France. Cette organisation vous accompagne pour élaborer votre projet de report modal.

www.gntc.fr

Parcours d'un chargement en transport combiné



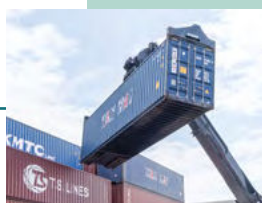
Lundi
Usine de production alimentaire à Hazebrouck
12h-14h : **CHARGEMENT DES CAMIONS OU DES UTI**



Lundi
14h - 15h : **PRÉ-ACHEMINEMENT ROUTIER**



Lundi
Plateforme multimodale à Lille
15h : **HEURE LIMITE D'ARRIVÉE DES CAMIONS SUR LE TERMINAL**
17h : **DÉPART DU TRAIN**



Mardi
Plateforme multimodale à Bordeaux
04h : **ARRIVÉE DU TRAIN**
05h : **MISE À DISPOSITION DES CAMIONS OU DES UTI**



Mardi
05h - 06h : **POST-ACHEMINEMENT ROUTIER**



Lundi
Entrepôt Agen
06h - 08h : **DÉCHARGEMENT DES CAMIONS OU UTI**

(Exemple fictif, photos non contractuelles)

Des aides et des formations pour Oser le fer

Piloté par l'ADEME, REMOVE est un programme à certificats d'économies d'énergie (CEE), conçu pour créer une dynamique autour du report modal, du transport routier de marchandises vers les modes massifiés du ferroviaire, du fluvial et du maritime. Avec un budget total de 38,50 M€, REMOVE est une opportunité pour toutes les entreprises qui souhaitent envisager sérieusement de transporter autrement leurs marchandises.

Dans le cadre du programme REMOVE, l'ADEME a lancé un Appel à Projets (AAP) en 2023, pour accorder des aides financières à des projets de report modal. Destinées principalement aux chargeurs, commissionnaires et transporteurs, ces aides concernent notamment les coûts de transport mais aussi les frais d'étude.

36 lauréats pour l'AAP REMOVE

Au total, ce sont 95 dossiers qui ont été déposés sur deux relèves avec 36 lauréats qui permettraient des gains énergétiques et environnementaux de 658 GWh et 107 600 tCO₂e.

Il est à nouveau possible de déposer un dossier de demande d'aide pour un projet de report modal jusqu'au 30 juin 2026.

POUR EN SAVOIR + SUR LE DISPOSITIF REMOVE

- www.afra.fr
- www.cee-remove.ademe.fr
- www.utpf-mobilites.fr

Améliorer les performances énergétiques

Le programme REMOVE a également pour but d'améliorer les performances énergétiques et environnementales des flottes de transport massifié de marchandise et des moyens de manutention associés. Cette volonté se traduit par deux dispositifs d'engagement volontaire: REMO et LOG-te.

Le dispositif REMO constitue un véritable accompagnement à la mise en place du report modale, tandis

que le dispositif LOG-te s'adresse aux entreprises du ferroviaire, du fluvial et du maritime pour améliorer la performance énergétique de leur matériel, comme les engins de manutention.



Les projets ferroviaires lauréats

Sur les 36 lauréats de l'Appel à Projets, 23 ont des projets de report modal de la route vers le fer.

Les projets ferroviaires représentent 107 643 camions reportés, 83 572 tCO₂e évitées et 429,3 GWh économisés.

Les lauréats sont: Budillon Rabatel, Logilec, Norske Skog, GEODIS et IFCO pour la première relève. Pour la seconde relève, il s'agit de: Biomérieux, Socultur, STEF Restauration France, Agence du don en nature, Conserves de France, Captrain, Terrial, Carrière de Thiviers, FM France, MGE Intermodal, Transports Cordier, La palette rouge, Transports vigneron, Prestalog et Carrières de Vignats.

Des outils d'accompagnement

Renforcer les connaissances et les compétences nécessaires pour développer des solutions de transport efficaces et économes en énergie est également un des objectifs de REMOVE.

C'est dans cette dynamique que les acteurs majeurs du transport multimodal ferroviaire en France (AFRA, GNTC, SNCF Réseau, Objectif OFF et UTPF) ont conçu une formation et un assistant IA.

La Formation Savoir le Fer

La journée de formation « Savoir le Fer » est financée par le programme REMOVE et portée par les principaux acteurs de la filière ferroviaire. Elle est destinée aux chargeurs, commissionnaires et entreprises de transport qui souhaitent mieux comprendre le fonctionnement du fret ferroviaire pour l'intégrer dans leur stratégie logistique.

IA k le fer : l'assistant IA ferroviaire

IA K le Fer est une plateforme d'intelligence artificielle dédiée au fret ferroviaire en France. Grâce à cet assistant conversationnel vous pouvez



poser des questions en langage naturel et obtenir des réponses fiables, vérifiées, datées et sourcées.

www.iaklefer.fr

D'AUTRES AIDES DISPONIBLES

Le report modal de la route vers le fer ou l'achat d'équipements peuvent également être éligibles à la valorisation financière d'économies d'énergie réalisées par des opérations standardisées. Des aides nationales et régionales existent également pour la création et la modernisation des Installations Terminales Embranchées.

POUR EN SAVOIR +

- <https://www.ecologie.gouv.fr/politiques-publiques/operations-standardisees-deconomies-denergie>
- www.gntc-fr/les-cee/
- objectif-ofp.org/ressources



SAVOIR LE FER



Formation au Fret ferroviaire

Conventionnel | Combiné rail-route | Report modal & décarbonation | Visite de terminal



Inscription obligatoire
contact@savoirlefer.fr
www.savoirlefer.fr

Formation
financée par les CEE

